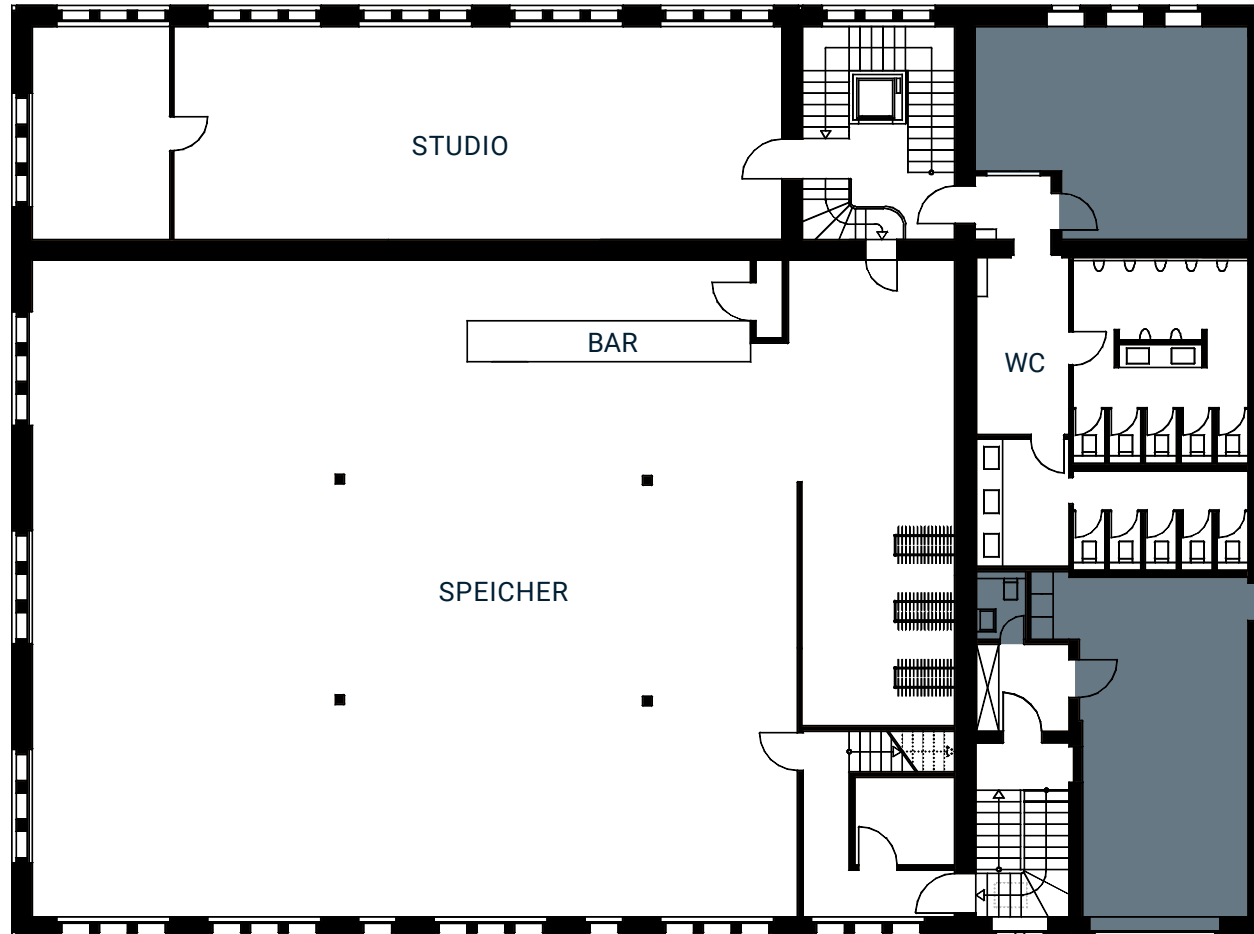


SPEICHER

MASS: 1:200

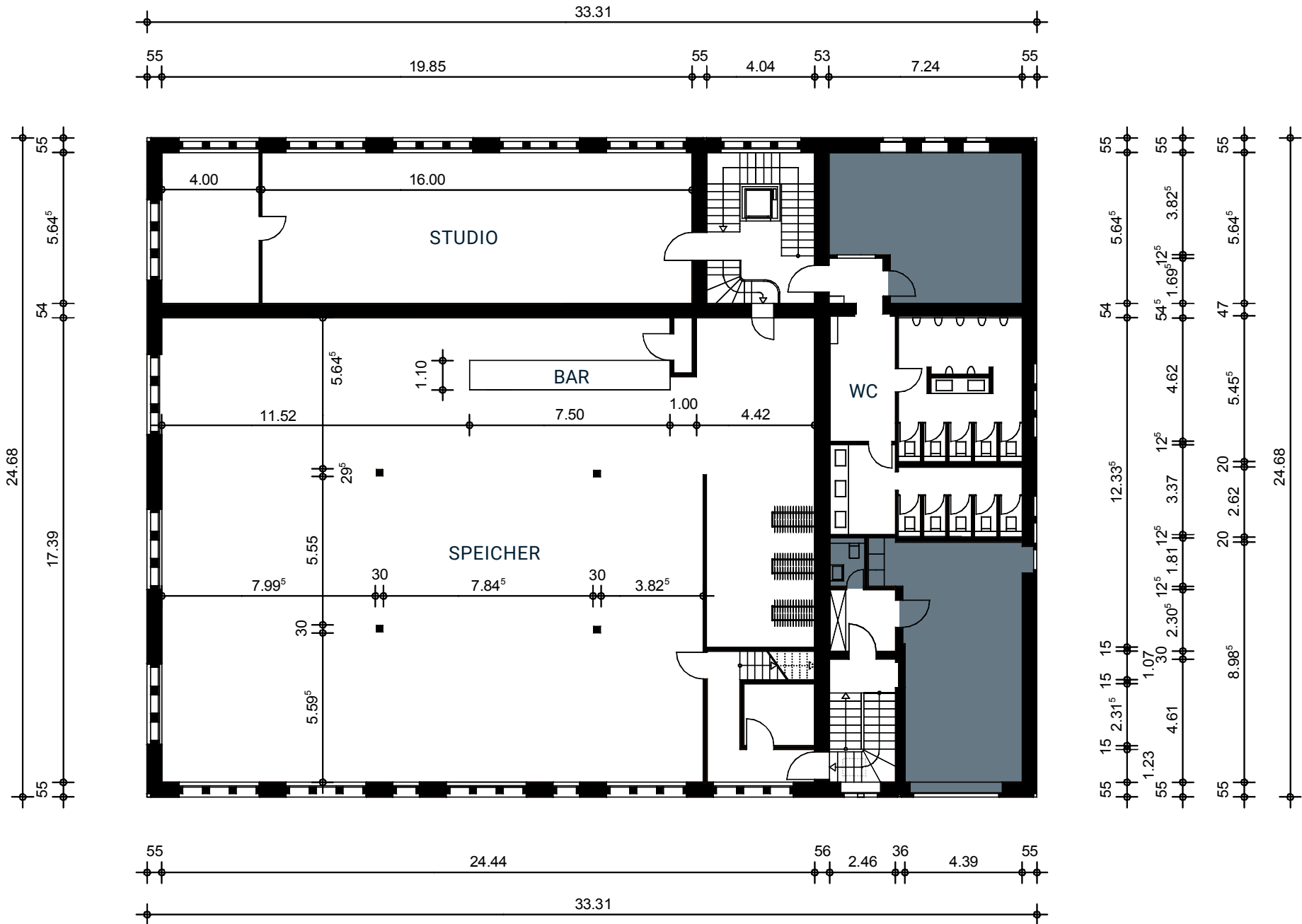
- › FLÄCHE: 370 m²
zzgl. 80 m² Nebenflächen
- › HÖHE: 2,50 m bis 3,80 m
- › LAGE: OG im Kachelhaus



SPEICHER

MASS: 1:200

- › FLÄCHE: 370 m²
zzgl. 80 m² Nebenflächen
- › HÖHE: 2,50 m bis 3,80 m
- › LAGE: OG im Kachelhaus



SPEICHER

MASS: 1:200

- › FLÄCHE: 370 m²
zzgl. 80 m² Nebenflächen
- › HÖHE: 2,50 m bis 3,80 m
- › LAGE: OG im Kachelhaus

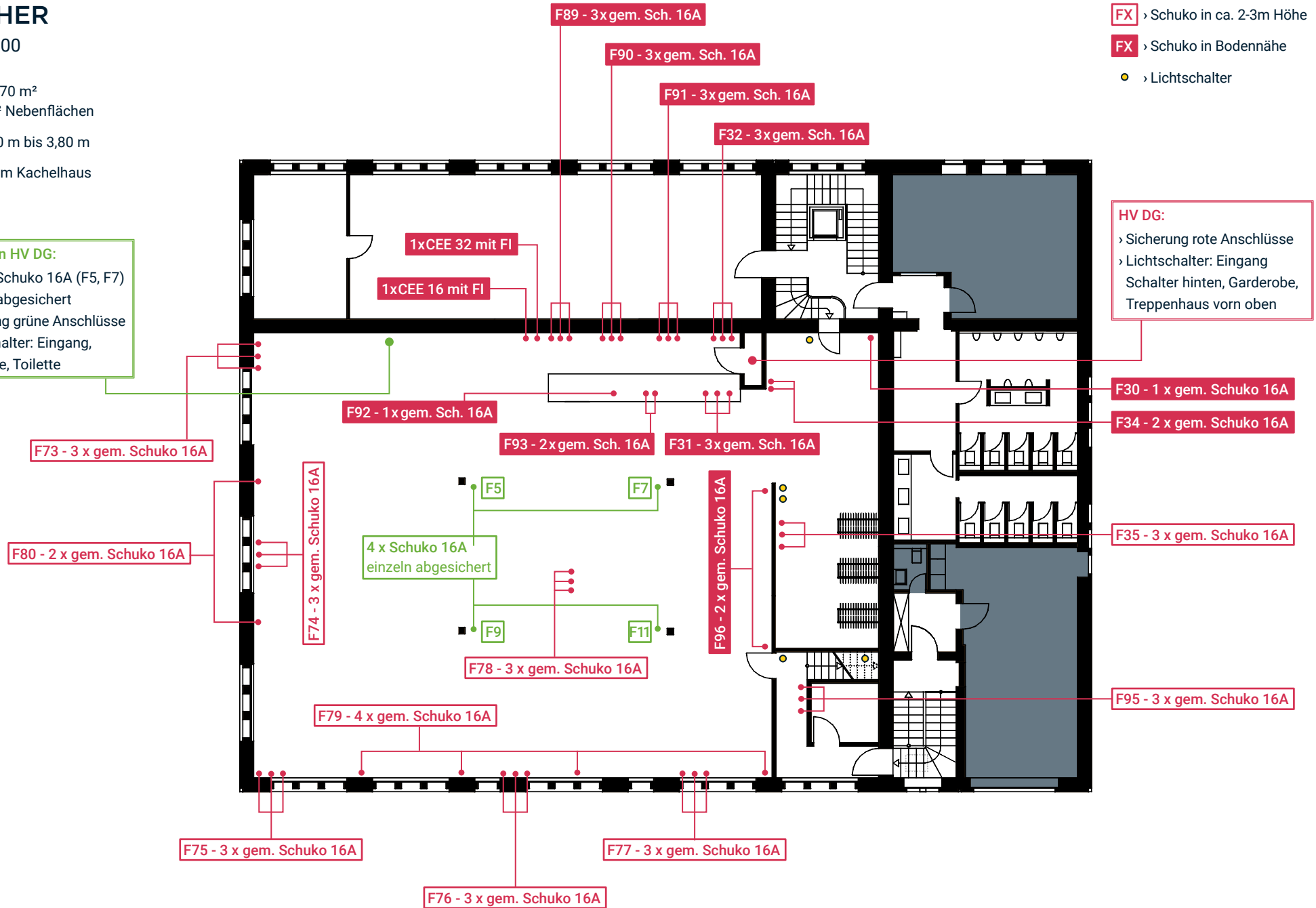
UV DJ von HV DG:

- › inkl. 2x Schuko 16A (F5, F7)
einzel abgesichert
- › Sicherung grüne Anschlüsse
- › Lichtschalter: Eingang,
Garderobe, Toilette

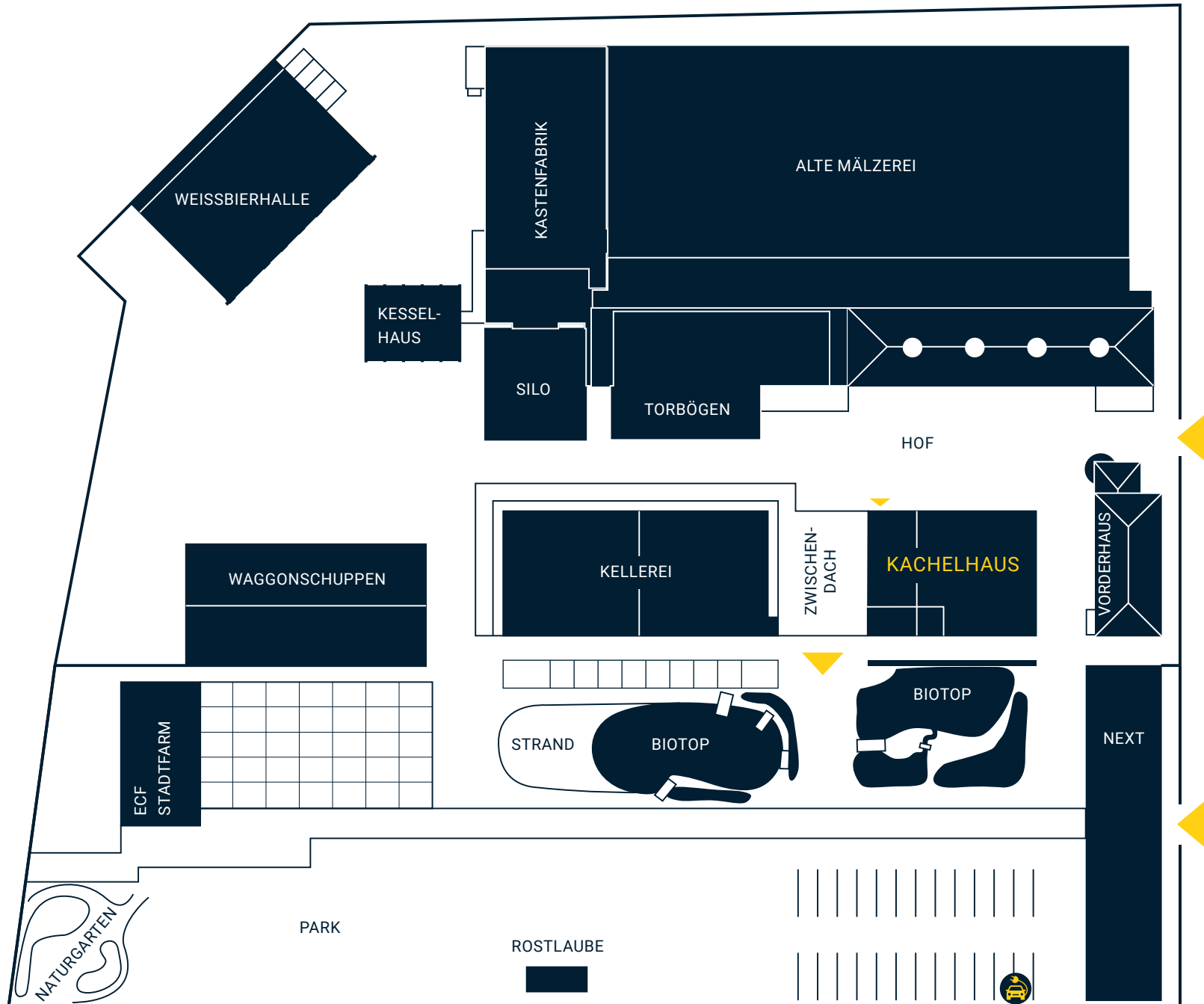
FX › Schuko in ca. 2-3m Höhe

FX › Schuko in Bodennähe

● › Lichtschalter



GELÄNDEPLAN



KACHELHAUS

- ▶ **Maschinenhalle** ↗
- › Speicher ↗
- › Studio ↗
- › Lichtkeller ↗
- › Tankraum ↗
- › Sonnendeck ↗

ALTE MÄLZEREI

- › Besondere Räume ↗
- › Hallen ↗
- › Treppen ↗
- › Gänge ↗

AUSSEN

- › Park ↗
- › Rostlaube ↗
- › Hof ↗
- › Zwischendach ↗
- › Torbögen ↗



MALZFABRIK EVENT



Bessemerstr. 2-14
12103 Berlin



+49 30 755 17 125



malzfabrik-event.de



location@malzfabrik.de