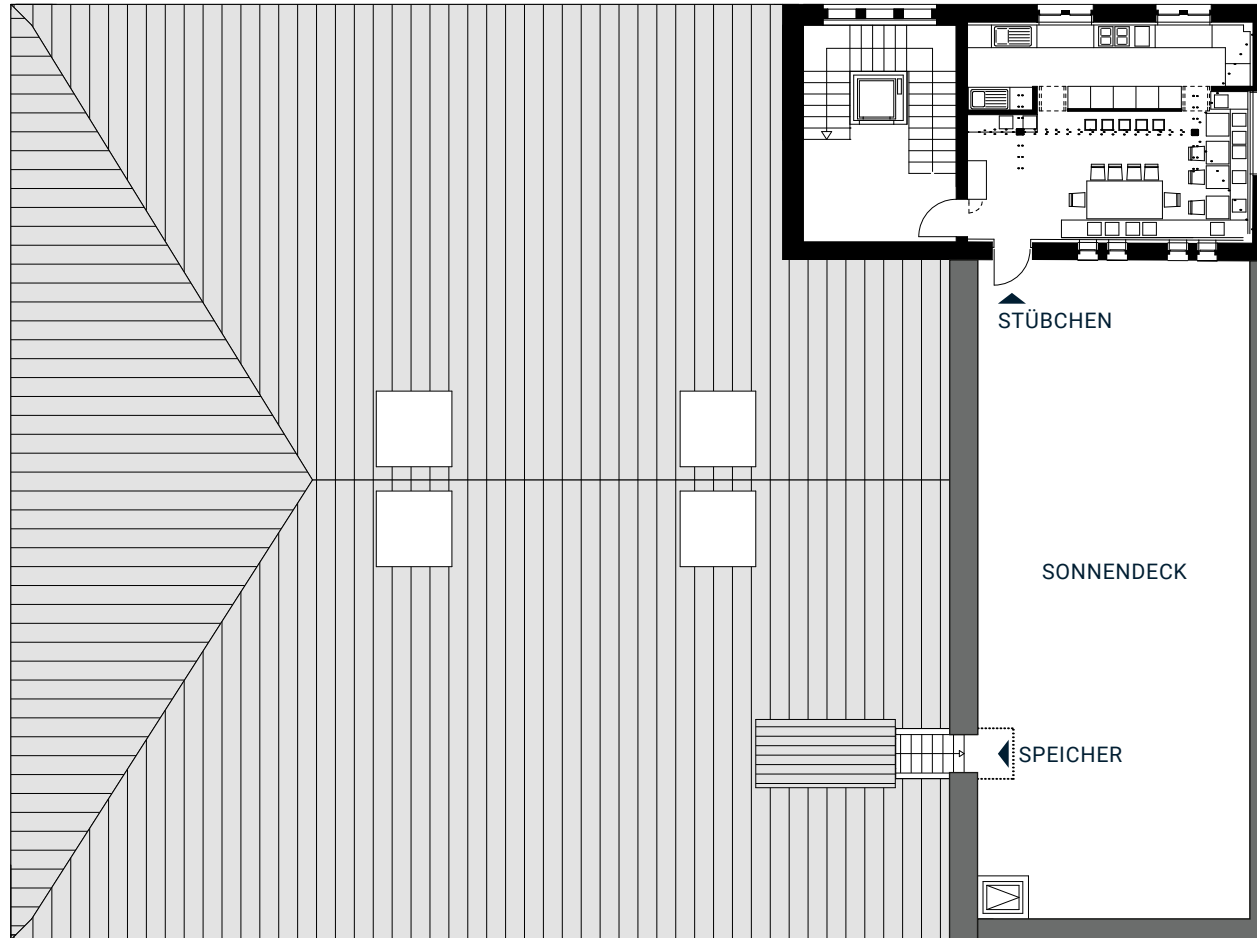


# SONNENDECK

MASS: 1:200

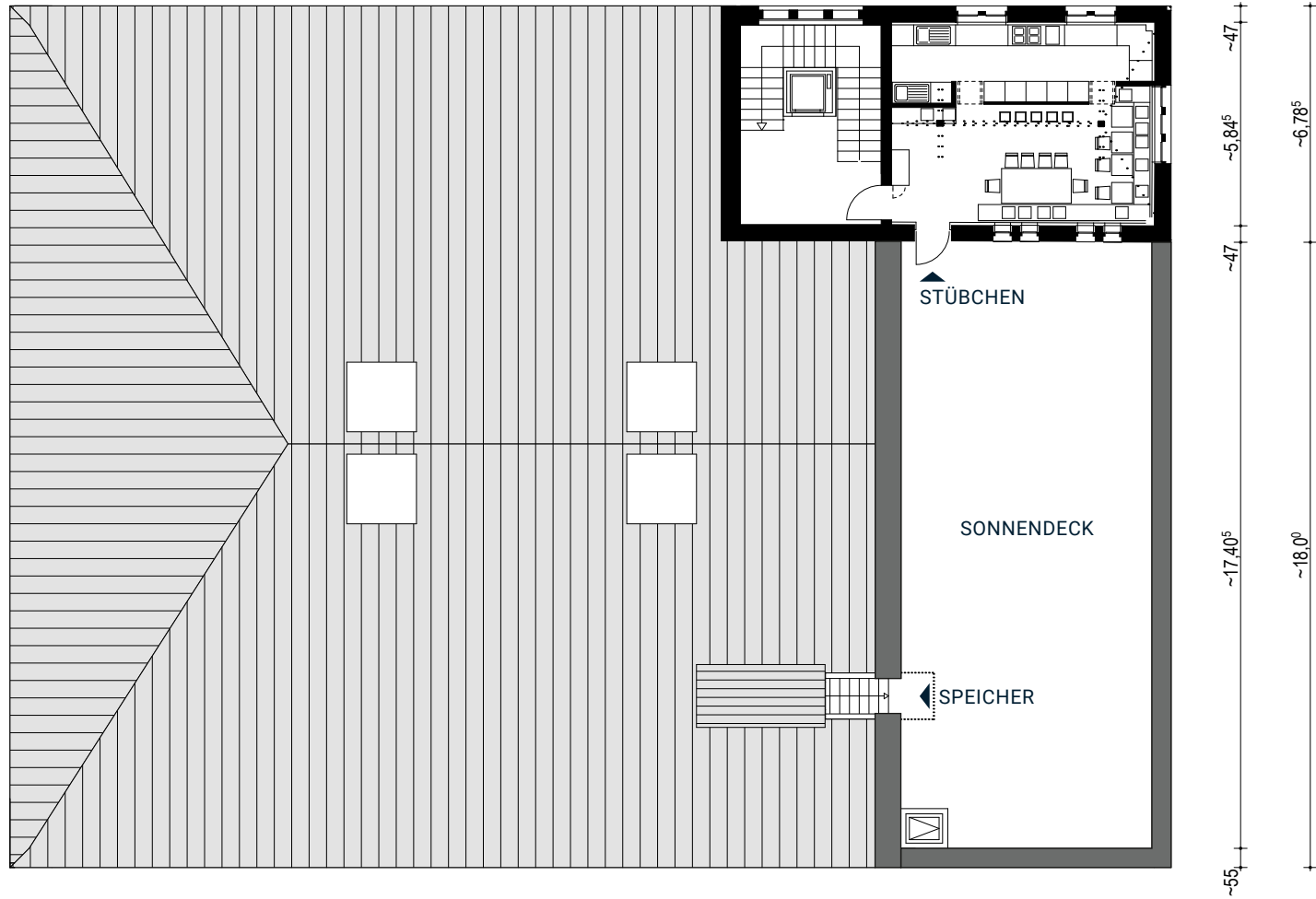
- › FLÄCHE: 130 m<sup>2</sup> | zzgl. 55 m<sup>2</sup> Nebenflächen
- › LAGE: Dachgeschoss im Kachelhaus



# SONNENDECK

MASS: 1:200

- › FLÄCHE: 130 m<sup>2</sup> | zzgl. 55 m<sup>2</sup> Nebenflächen
- › LAGE: Dachgeschoss im Kachelhaus

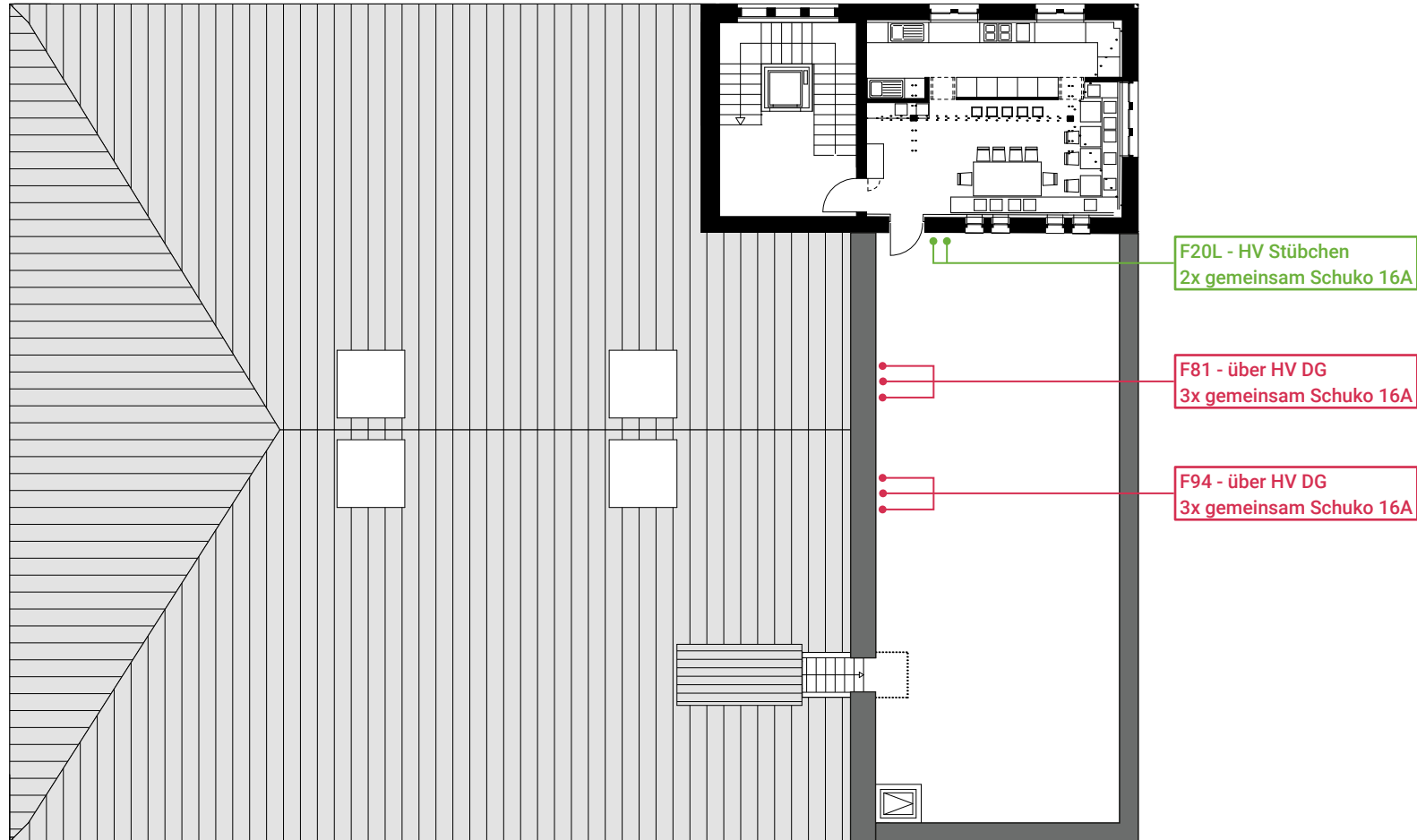


# SONNENDECK

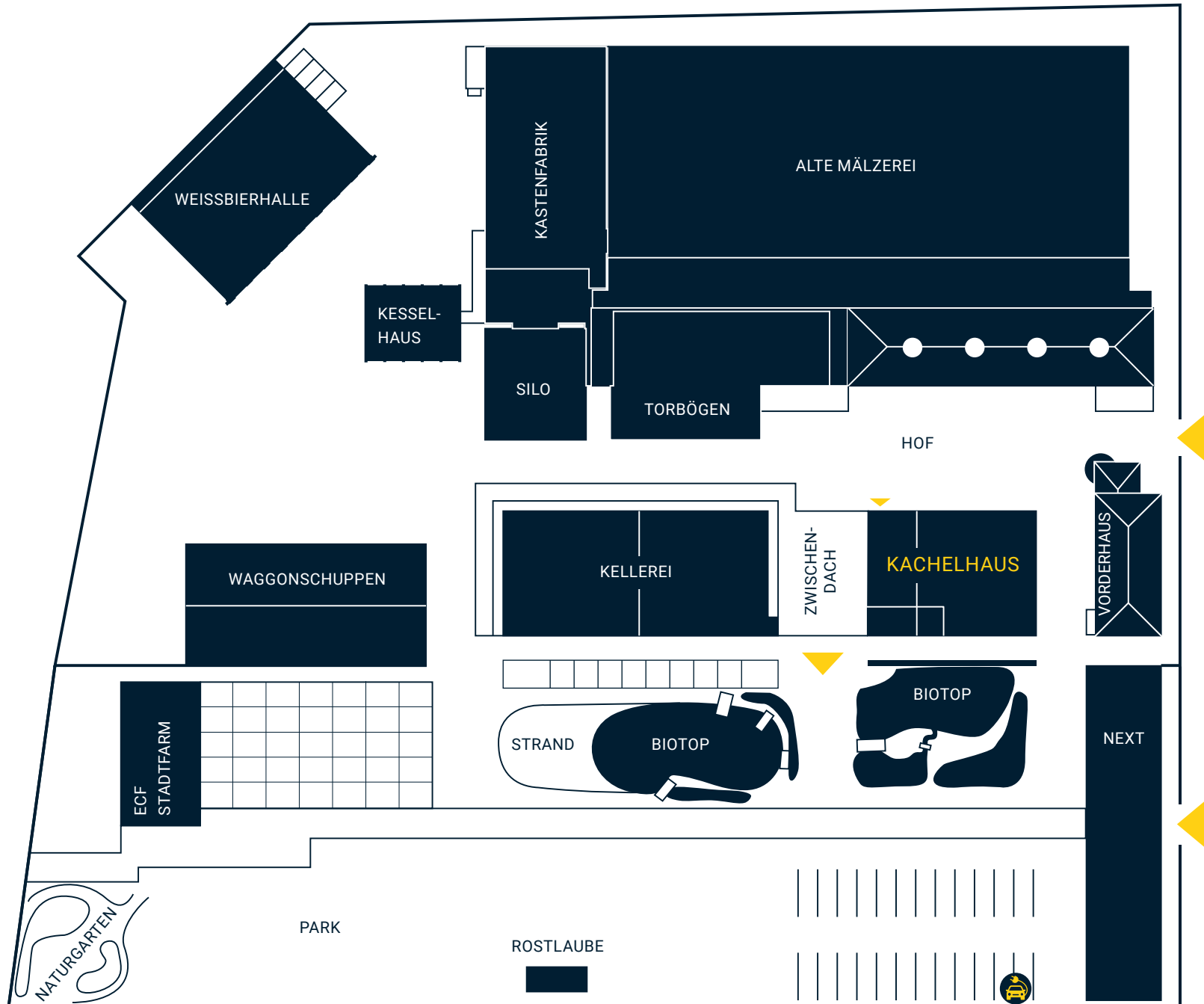
MASS: 1:200

› FLÄCHE: 130 m<sup>2</sup> | zzgl. 55 m<sup>2</sup> Nebenflächen

› LAGE: Dachgeschoss im Kachelhaus



# GELÄNDEPLAN



## KACHELHAUS

- ▶ **Maschinenhalle** ↗
- › Speicher ↗
- › Studio ↗
- › Lichtkeller ↗
- › Tankraum ↗
- › Sonnendeck ↗

## ALTE MÄLZEREI

- › Besondere Räume ↗
- › Hallen ↗
- › Treppen ↗
- › Gänge ↗

## AUSSEN

- › Park ↗
- › Rostlaube ↗
- › Hof ↗
- › Zwischendach ↗
- › Torbögen ↗



## MALZFABRIK EVENT



Bessemerstr. 2-14  
12103 Berlin



+49 30 755 17 125



[malzfabrik-event.de](https://malzfabrik-event.de)



[location@malzfabrik.de](mailto:location@malzfabrik.de)