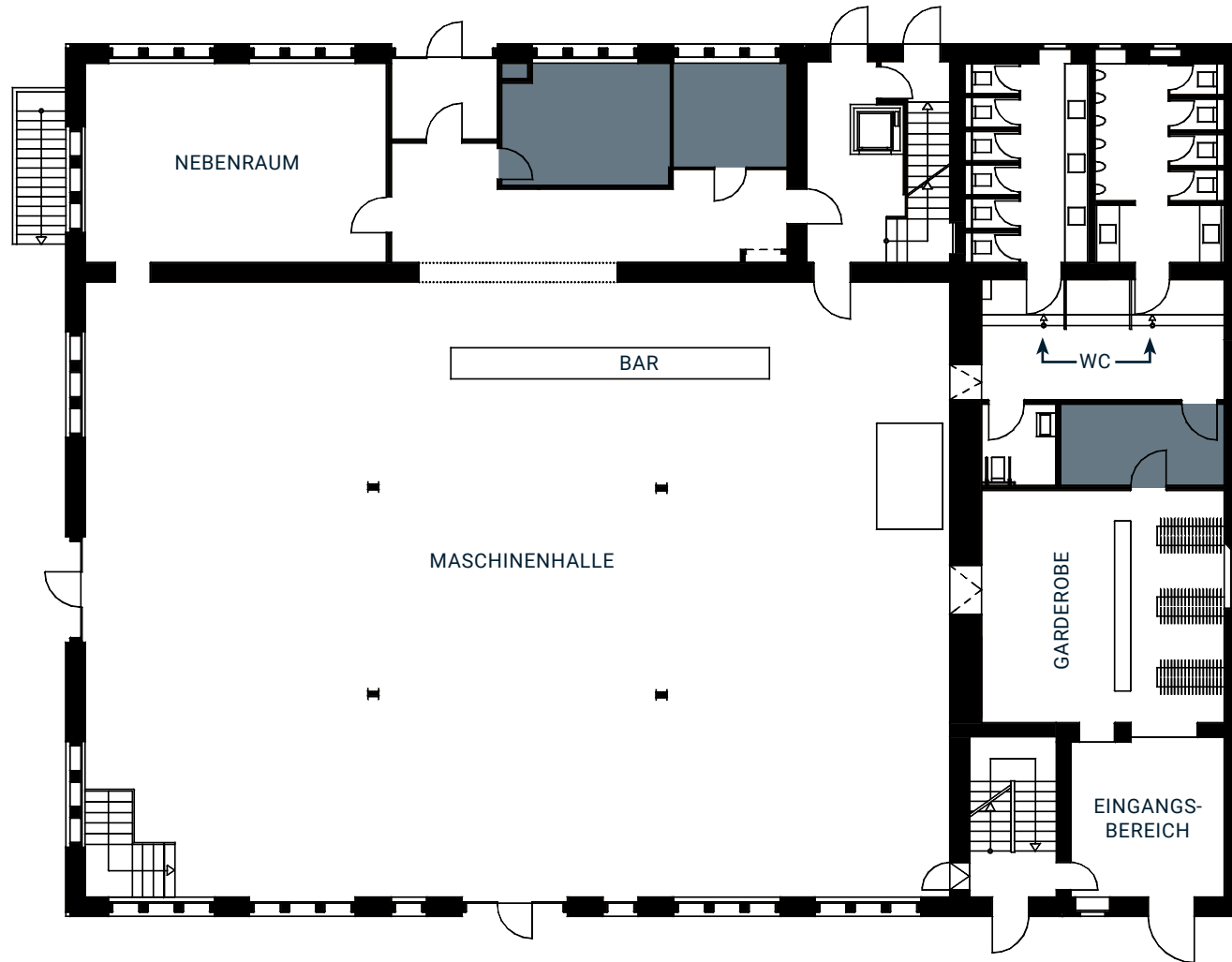


MASCHINENHALLE

- › FLÄCHE: 425 m²,
zzgl. 210 m² Nebenflächen
- › HÖHE: 5,60 m bis 6,40 m
- › LAGE: EG im Kachelhaus,
barrierefrei



MASS: 1:200

MASCHINENHALLE

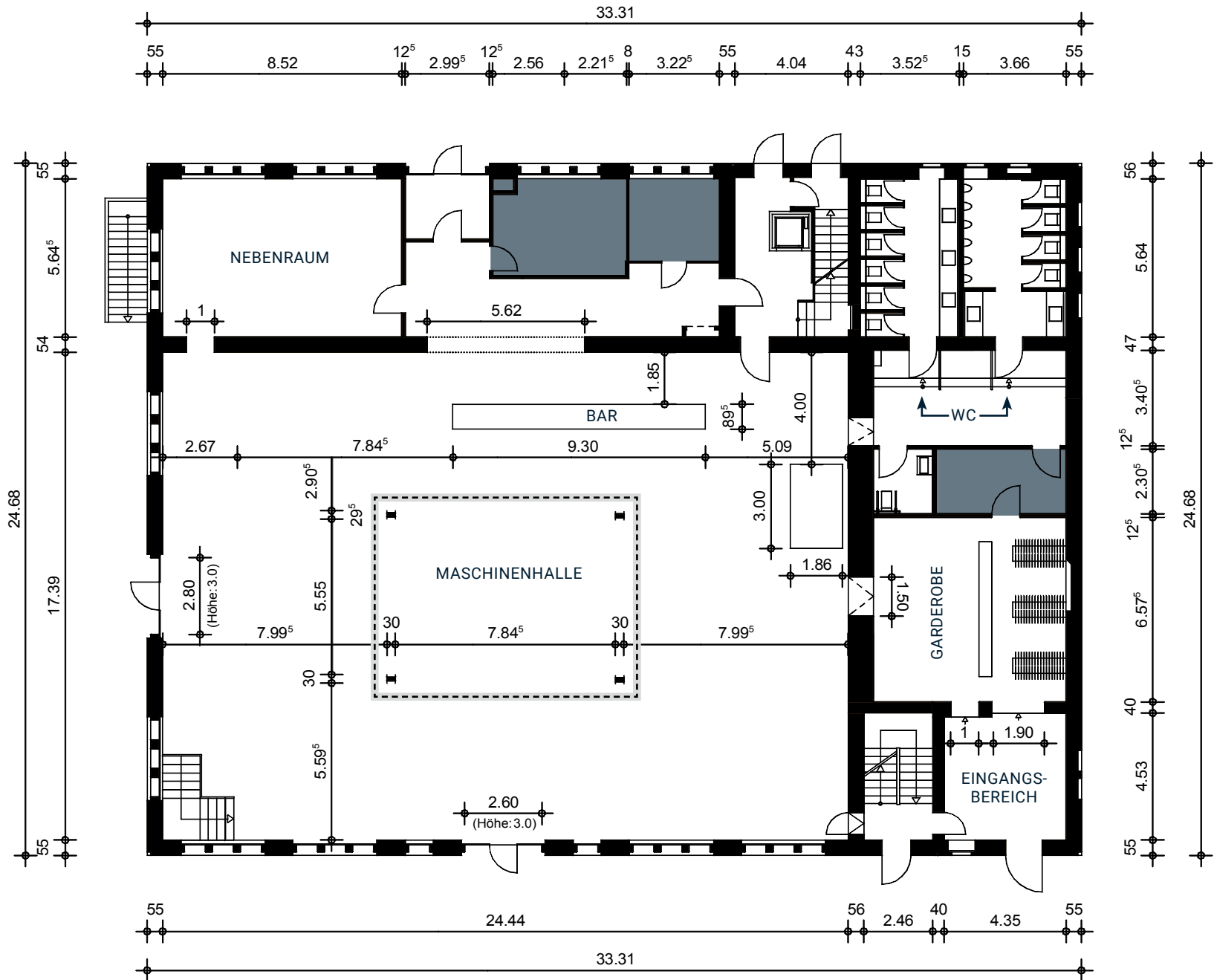
› FLÄCHE: 425 m²,
zzgl. 210 m² Nebenflächen

› HÖHE: 5,60 m bis 6,40 m

› LAGE: EG im Kachelhaus,
barrierefrei

› Traverse
Globaltruss F34P-B (Vier-Gurt)
mit Verbindungselementen
(Cornerblöcken) F34BOXP

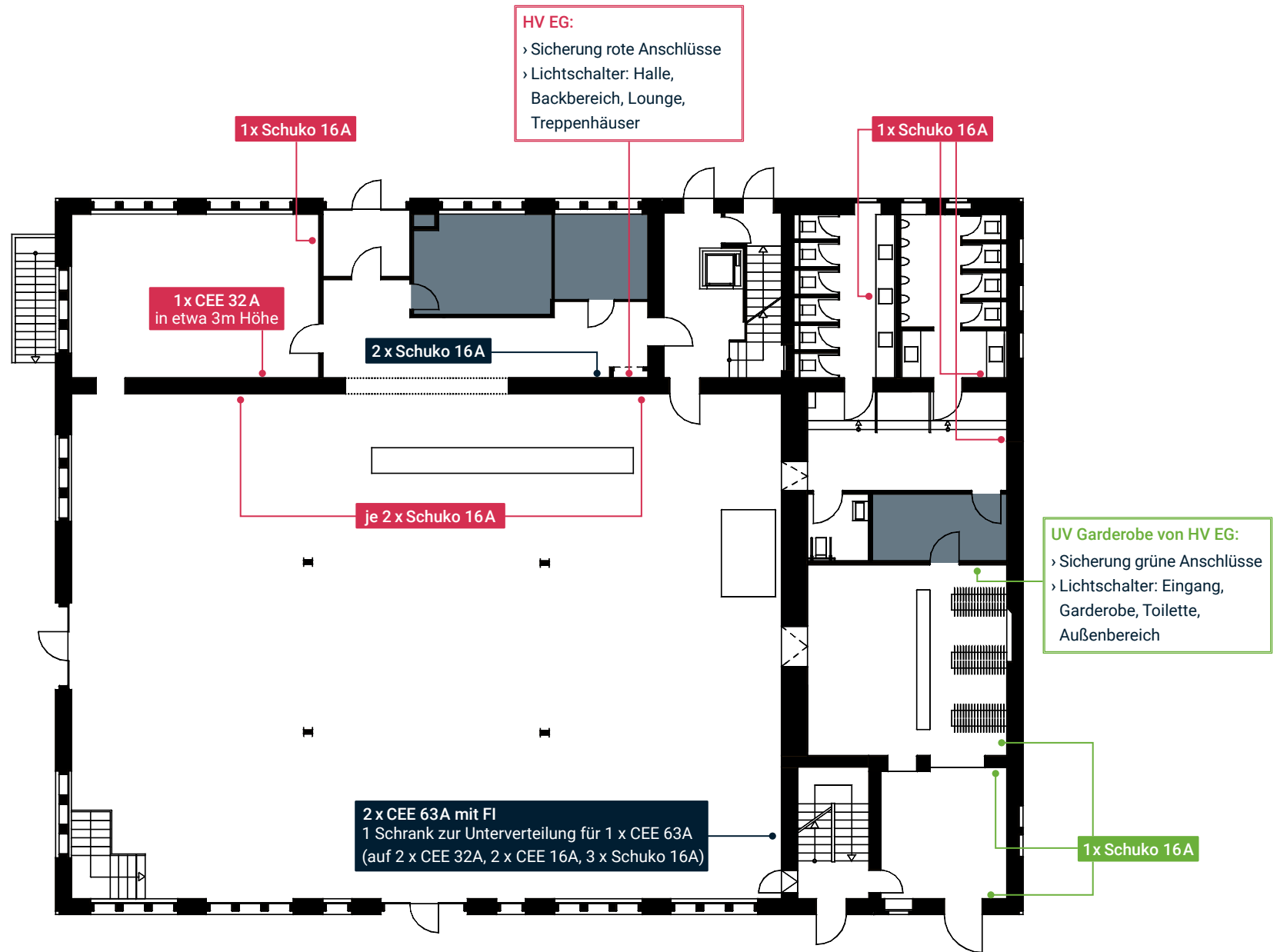
› Maße außen:
11,14m x 8,14m x 0,29m



MASS: 1:200

MASCHINENHALLE

- › FLÄCHE: 425 m²,
zzgl. 210 m² Nebenflächen
- › HÖHE: 5,60 m bis 6,40 m
- › LAGE: EG im Kachelhaus,
barrierefrei



TECHNISCHE AUSSTATTUNG

▶ BESCHALLUNGSTECHNIK

AKTIVLAUTSPRECHER QSC K8

- › 4 x Lautsprecher 8", Abstrahlwinkel: 105°, zur allgemeinen Beschallung der Halle

MOBILES BESCHALLUNGSSYSTEM RCF EVOX 8

- › 2 x 8 x 2" Fullrange Lautsprechersystem mit 12" Basslautsprecher inkl. Distanzstange zur Frontbeschallung bei Bühnensituationen und Primärbeschallung bei Tanzaufbauten.
- › Mittels der Cat-Anbindung kann das System individuell im Raum angeordnet werden.

Im Verbund kann ein Großteil üblicher Veranstaltungskonzepte durchgeführt werden.

▶ TONTECHNIK

DIGITALMISCHPULT M32R

- › mit Wifi Ansteuerung via PC und Touchpad;
- › Ausspielung über 2 x Cat-Versatz Wanddose mit Digitaler Stagebox SD16

FUNKMIKROFON FÜR SPRACHÜBERTRAGUNG BEYERDYNAMIC OPUS 600

- › mit Handsender SDM 369 (Superniere)

▶ TRAVERSE

ZENTRALE 4-PUNKT TRAVERSENKONSTRUKTION F34PL

- › schwarz
- › nicht verfahrbar
- › Höhe unteres Gurtrohr (lichte Höhe) ca. 5,00 m
- › Maße äußeres Gurtrohr 11,10m x 8,10m

▶ BELEUCHTUNGSTECHNIK

STUFENLINSENSCHEINWERFER

- › 6 x Scheinwerfer ADB F101, 1000 Watt | Torblende zur Ausleuchtung fester Bereiche: Bar, Bühnenposition A und B mit jeweils zwei Scheinwerfern

DEKORATIVES TRÄGERBELEUCHTUNG

- › 22 x LED Spot RGBWW | 12 x 1W zur Ausleuchtung der historischen Stahlträger und Maschinenelemente

DEKORATIVE WANDBELEUCHTUNG

- › 14 x LED Floor-Spot AT10 mini | 7 x 10W RGBA zur Beleuchtung der Wandstrukturen

DEKORATIVE TRESENBELEUCHTUNG

- › 7 x Original EXLUX historische Industrielleuchten zur besonderen Ausleuchtung des Tresenbereichs
- › Die Leuchten sind an Stromschienensystem montiert und mit Glühlampen, opal, 25Watt, dimmbar bestückt und können gegen andere Typen getauscht werden.
- › Die Leuchten sind über separaten Dimmer als Gruppe dimmbar.

RECHNERGESTÜTZTE LICHTSTEUERUNG / (TONSTEUERUNG)

- › Lichtsteuerung auf Basis des Beleuchtungsprogramms QLC+
- › Alle Beleuchtungsgruppen sind über Tablet und stationärem PC am FOH steuerbar.
- › Am DMX-Verteiler (FOH) ist das Einspeisen von externen Beleuchtungssteuerungen möglich.

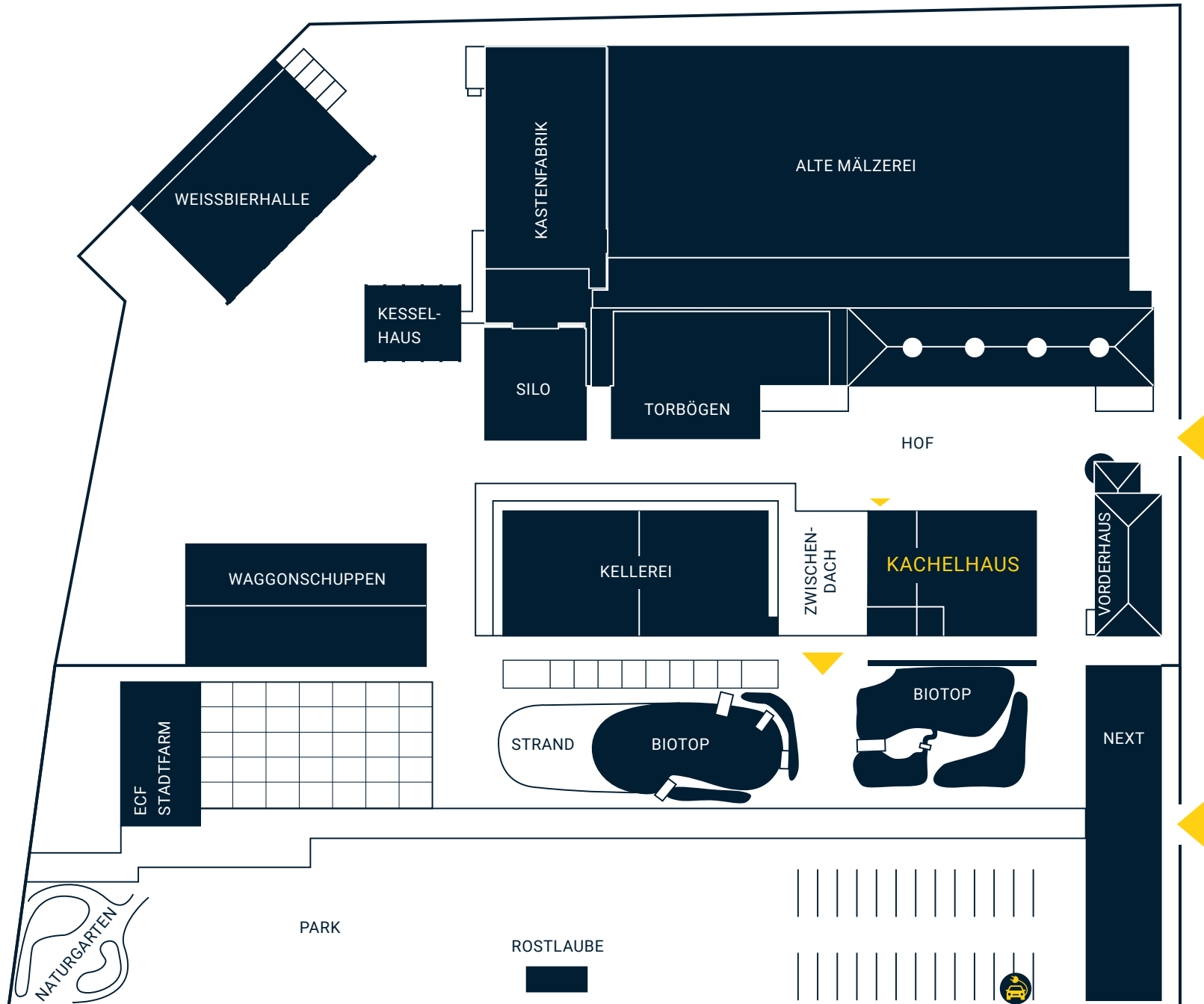
FOLGENDE GRUPPEN SIND IM NORMALBETRIEB INTUITIV STEUERBAR

- › Hauptregler | steuert alle Gruppen und Ton
- › 6-Kanal Dimmer | Bühne A, Bühne B, Bar, Reserve, Reserve, Reserve
- › Trägerbeleuchtung | drei Gruppen mit Farb- und Chasemakros
- › Wandbeleuchtung | eine Gruppe mit Farbmakros
- › Tonsteuerung

MOBILE AKKU-LED FLOORSPOTS

- › 8x Akku LED ELED ALP 90 RGBAWUV zur freien stationierung im Innen und Aussenbereich z.B. Eingang, Fassade oder zur Ausleuchtung von Rollup-Aufstellern und Objekten
- › Laufzeit je nach Farbe und Helligkeit 8-16 Stunden

GELÄNDEPLAN



KACHELHAUS

- ▶ **Maschinenhalle** ↗
- › Speicher ↗
- › Studio ↗
- › Lichtkeller ↗
- › Tankraum ↗
- › Sonnendeck ↗

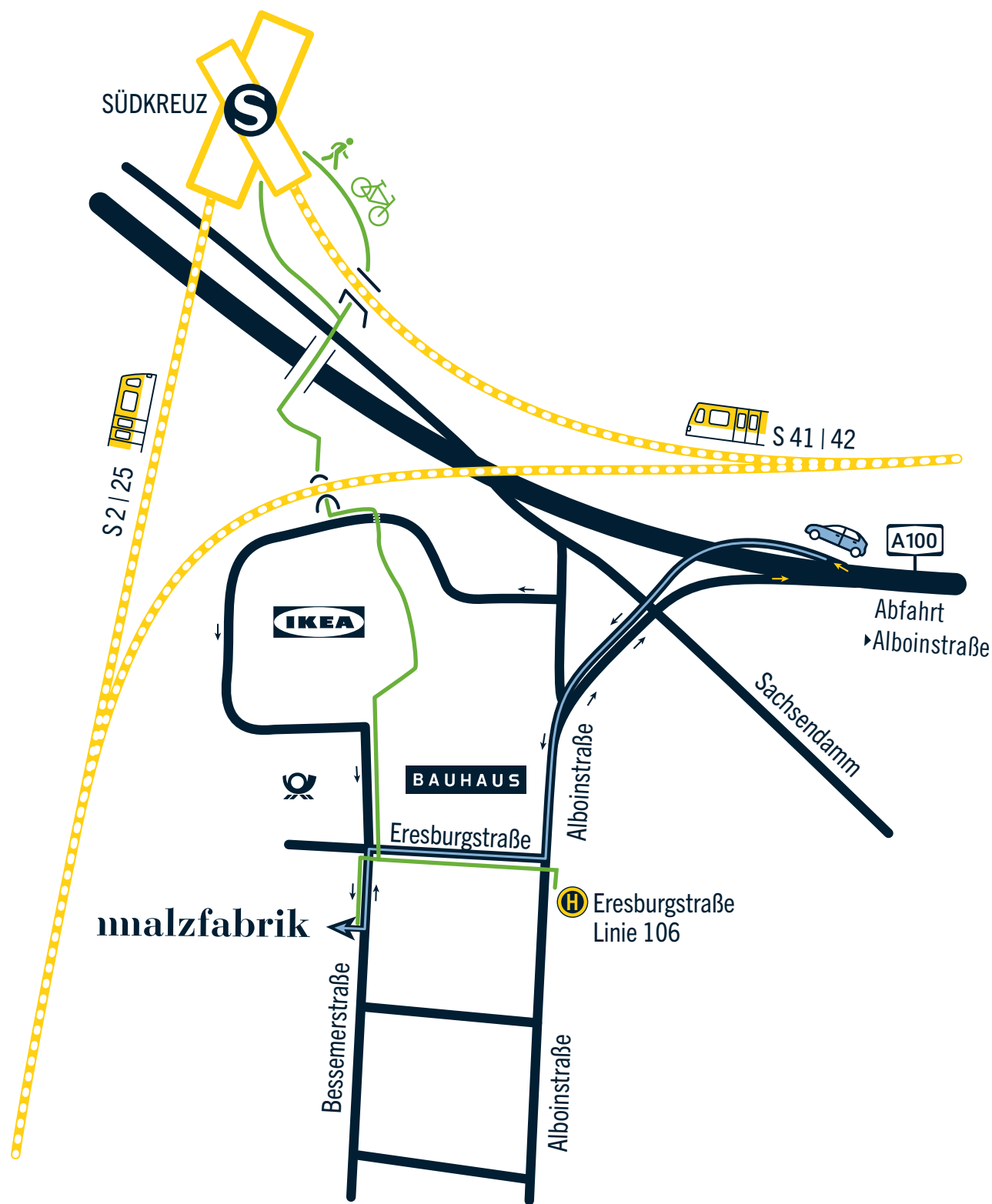
ALTE MÄLZEREI

- › Besondere Räume ↗
- › Hallen ↗
- › Treppen ↗
- › Gänge ↗

AUSSEN

- › Park ↗
- › Rostlaube ↗
- › Hof ↗
- › Zwischendach ↗
- › Torbögen ↗

ANFAHRT



- 📍 Bessemerstr. 2-14
12103 Berlin
- ☎ +49 30 755 17 125
- 🌐 malzfabrik-event.de
- ✉ location@malzfabrik.de



MALZFABRIK EVENT



Bessemerstr. 2-14
12103 Berlin



+49 30 755 17 125



malzfabrik-event.de



location@malzfabrik.de