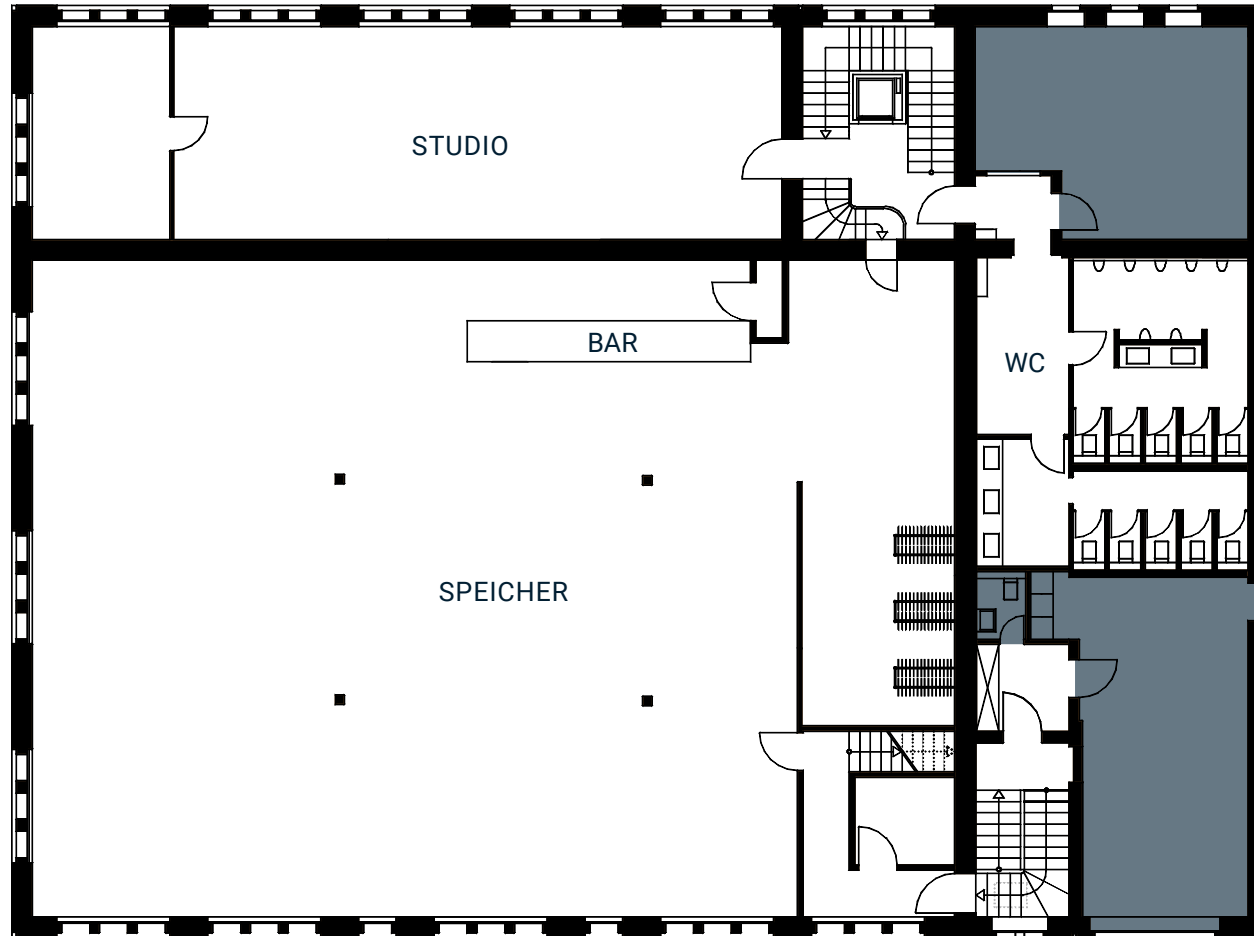


# SPEICHER

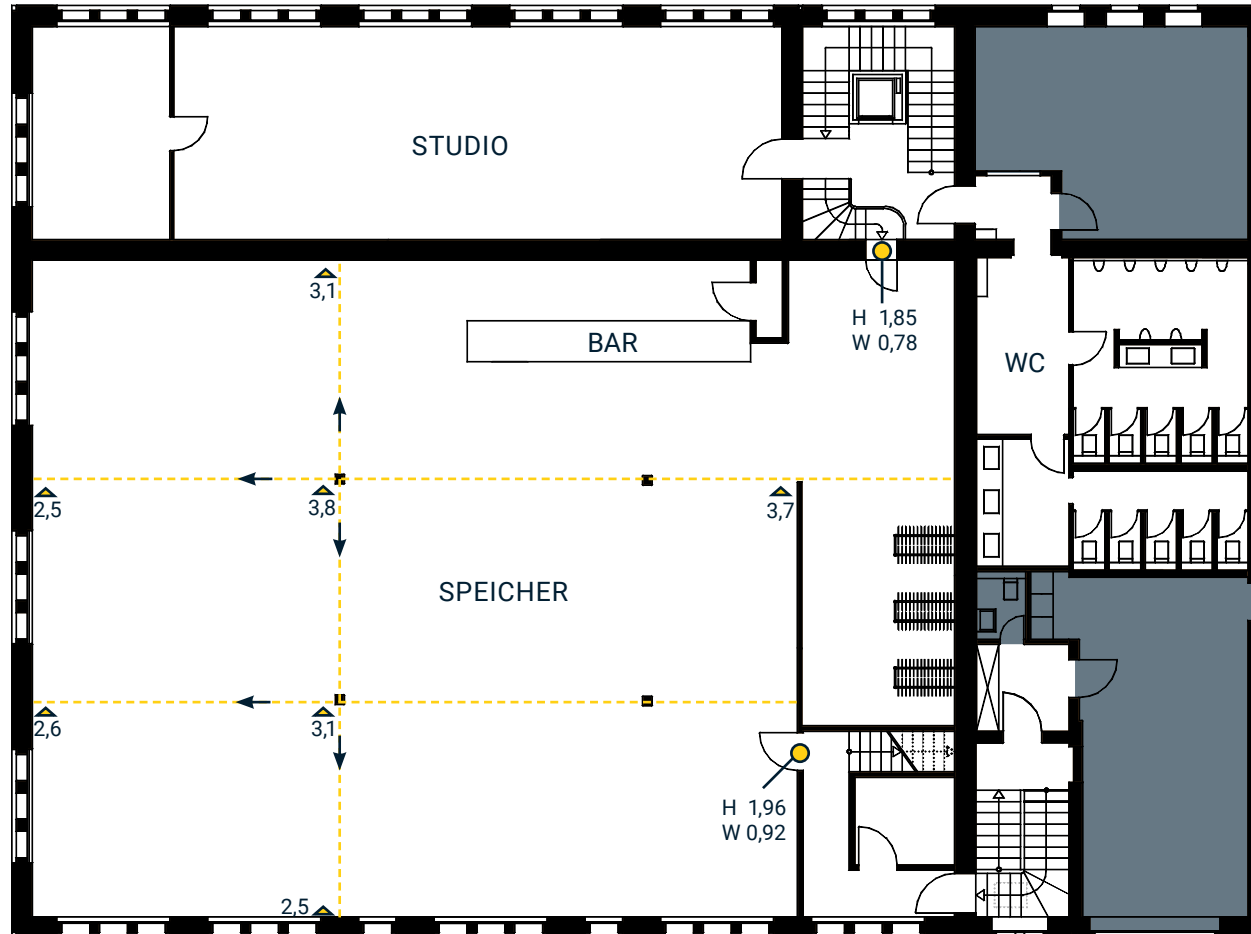
- › AREA: 370 m<sup>2</sup> | 80 m<sup>2</sup> adjoining spaces
- › HEIGHT: 2,50 m to 3,80 m
- › LOCATION: upper floor in the "Kachelhaus"



SCALE: 1:200

# SPEICHER

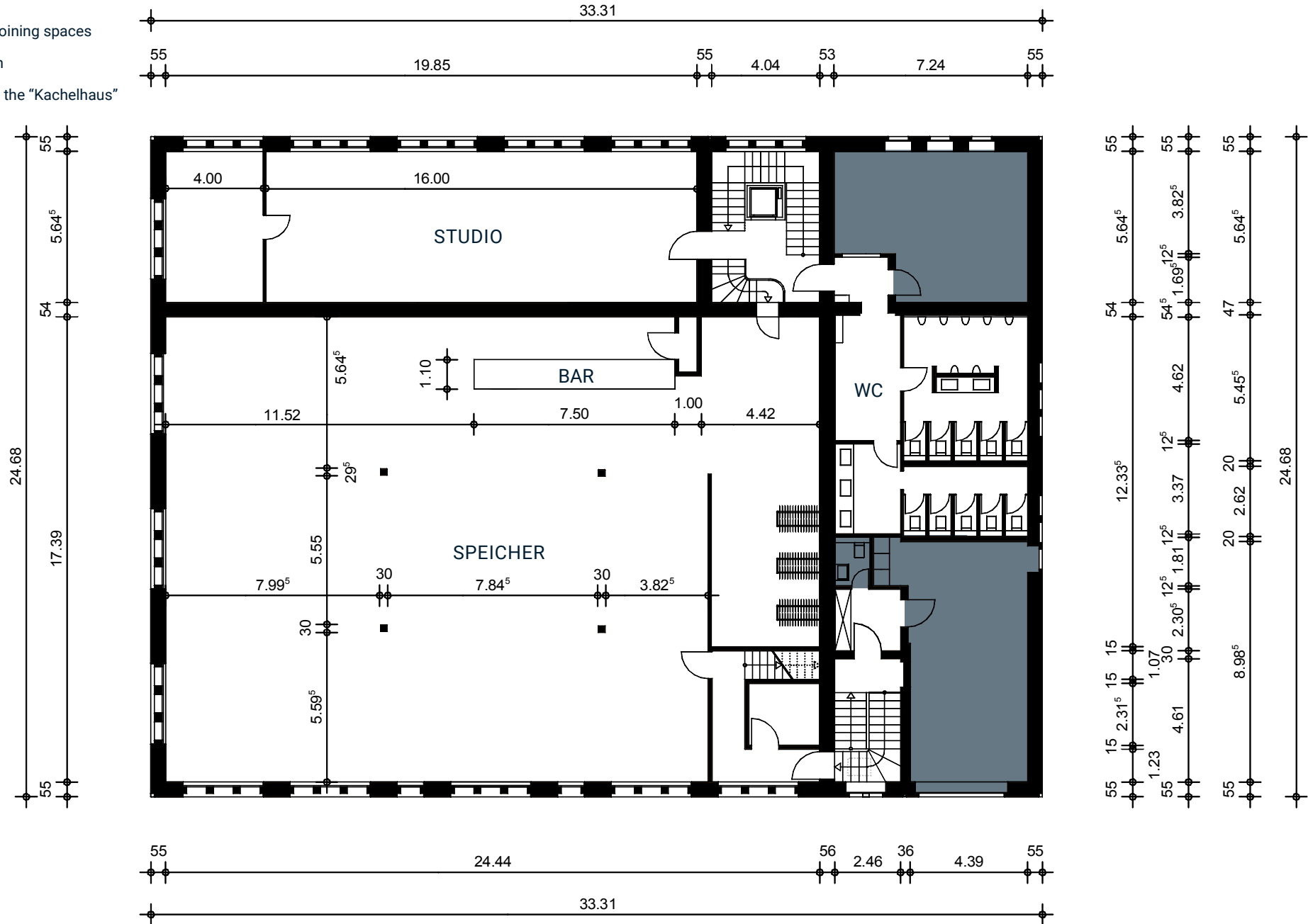
- › AREA: 370 m<sup>2</sup> | 80 m<sup>2</sup> adjoining spaces
- › HEIGHT: 2,50 m to 3,80 m
- › LOCATION: upper floor in the "Kachelhaus"



SCALE: 1:200

# SPEICHER

- › AREA: 370 m<sup>2</sup> | 80 m<sup>2</sup> adjoining spaces
- › HEIGHT: 2,50 m to 3,80 m
- › LOCATION: upper floor in the "Kachelhaus"



SCALE: 1:200

# SPEICHER

- › AREA: 370 m<sup>2</sup> | 80 m<sup>2</sup> adjoining spaces
- › HEIGHT: 2,50 m to 3,80 m
- › LOCATION: upper floor in the "Kachelhaus"

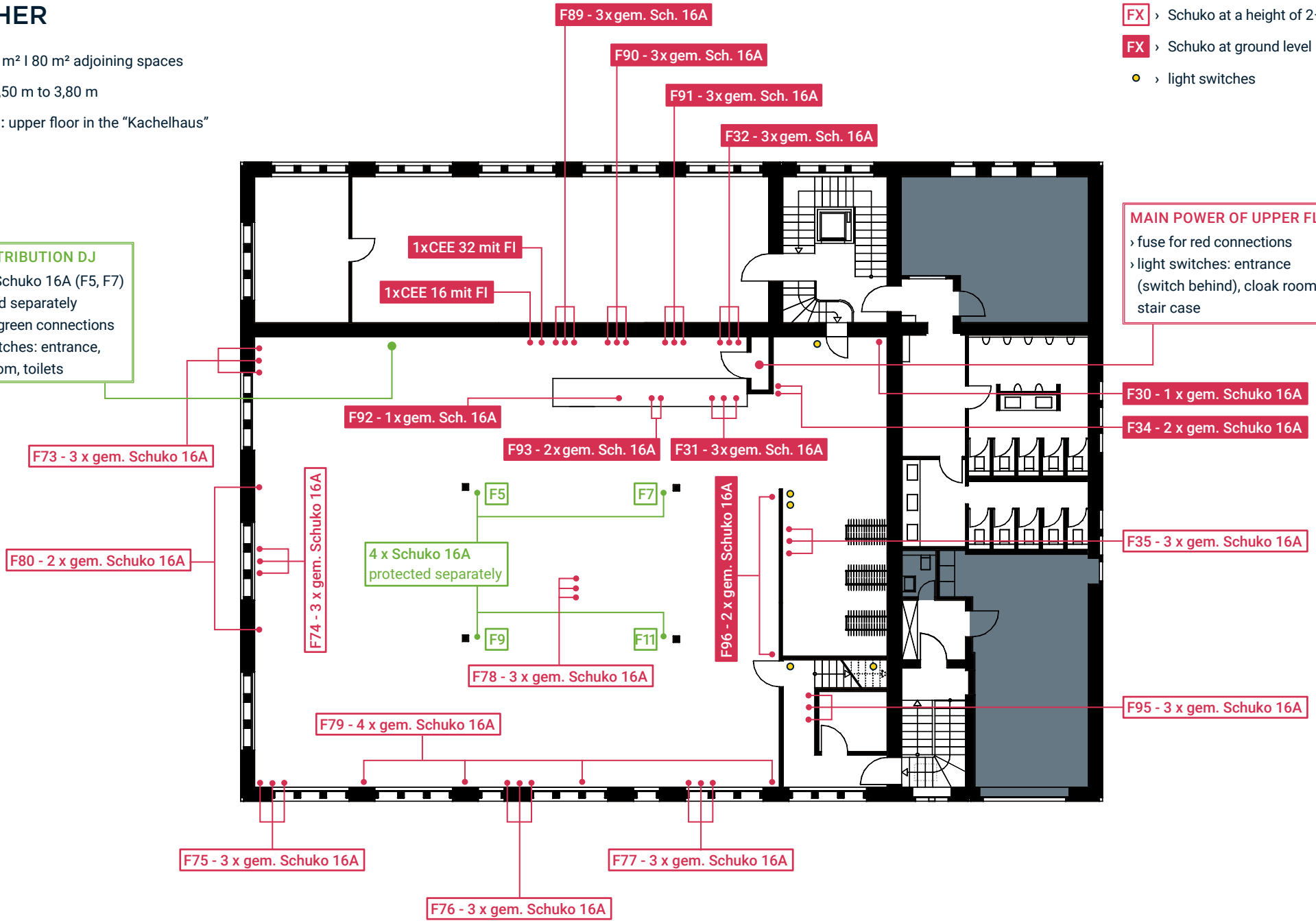
- FX** › Schuko at a height of 2–3 m
- FX** › Schuko at ground level
- › light switches

**SUB-DISTRIBUTION DJ**

- › incl. 2x Schuko 16A (F5, F7) protected separately
- › fuse for green connections
- › light switches: entrance, cloak room, toilets

**MAIN POWER OF UPPER FLOOR:**

- › fuse for red connections
- › light switches: entrance (switch behind), cloak room, stair case



SCALE: 1:200

# TECHNISCHE AUSSTATTUNG

## ▶ BESCHALLUNGSTECHNIK

### LAUTSPRECHER ELECTRO VOICE ZX 1-90, ELECTRO VOICE BASSLAUTSPRECHER TX 2181

- › 8 x Lautsprecher 8", Abstrahlwinkel: 90°, zur allgemeinen Beschallung der Halle
- › 1 x Basslautsprecher 2 x 18" jeweils auf den kurzen Seiten können unterstützend in die Beschallung eingegliedert werden

## ▶ TONTECHNIK

### TONRACK 19"

- › 1 x Analogmischpult Soundcraft EPM 8
- › Mischpult sowie Verstärker laufen auf Digitalmischpult X32R auf. Einfache Veranstaltungen können über das Analogmischpult gesteuert werden oder wahlweise über das zentrale Rackmischpult X32R, wodurch eine Kanalerweiterung ermöglicht wird und tieferer Zugriff auf die Tonbearbeitung ermöglicht wird.

### FUNKMIKROFON

- › für Sprachübertragung beyerdynamic Opus 600 mit Handsender SDM 369 (Superniere)

## ▶ BELEUCHTUNGSTECHNIK

### STUFENLINSENSCHEINWERFER

- › 2 x Scheinwerfer Spotlight Combi 05 Fresnel, 650 Watt
- › Zur Ausleuchtung der Bühnenposition C (West)

### GRUNDBELEUCHTUNG LED

- › 22 x LED Spot RGB
- › zur Ausleuchtung der historischen Stahlträger und Decke bzw. der Flächen

### GRUNDBELEUCHTUNG HALOGEN

- › 12 x Halogenscheinwerfer Par 46, 100 Watt
- › zur Ausleuchtung der Flächen und Einrichtungen

### DEKORATIVE WANDBELEUCHTUNG

- › 12 x LED Spot RGB zur Beleuchtung der Wandstrukturen
- › zur Beleuchtung der Wandstrukturen

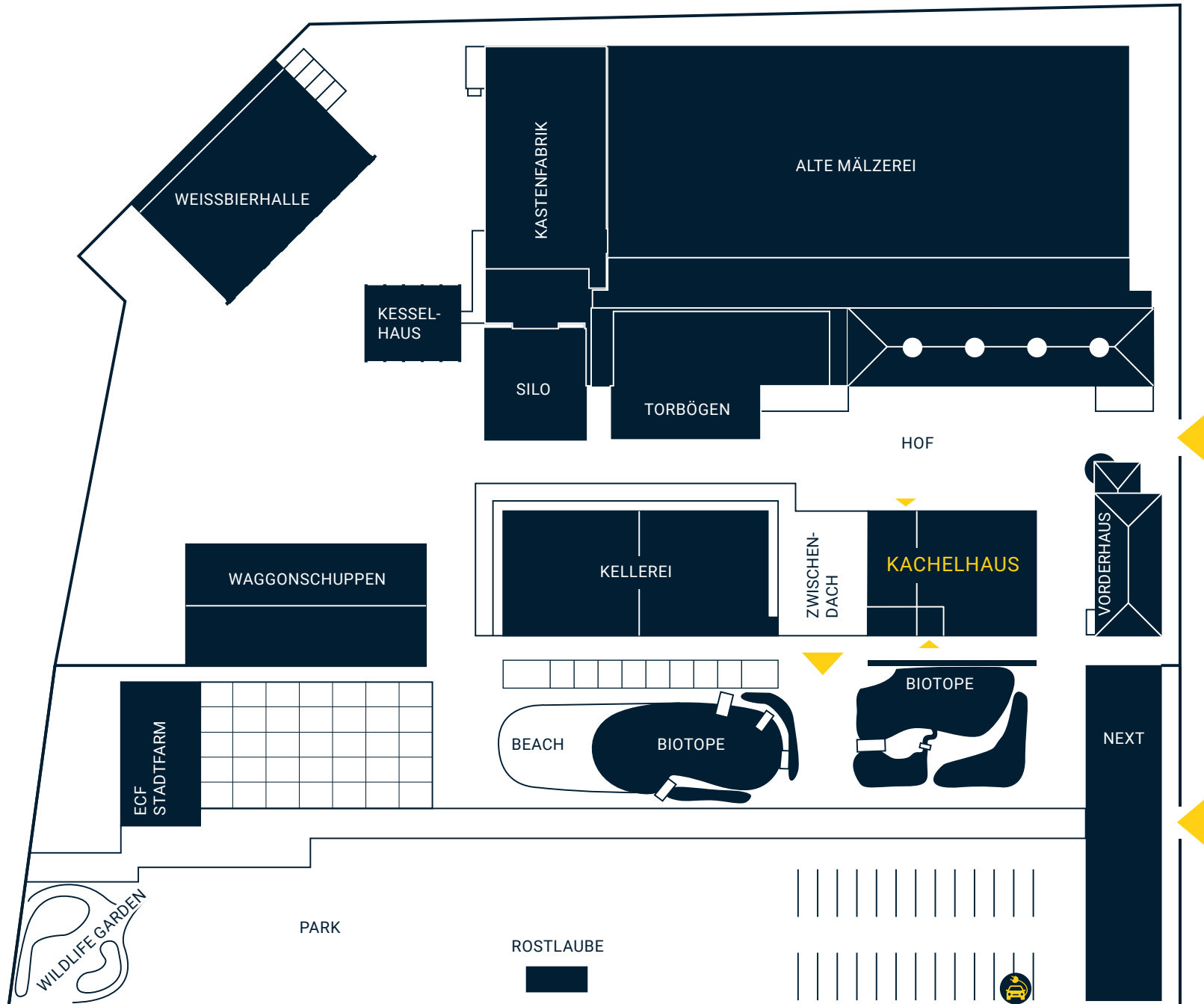
### DEKORATIVE TRESENBELEUCHTUNG

- › 7 x Original EXLUX historische Industrieleuchten zur besonderen Ausleuchtung des Tresenbereichs
- › Die Leuchten sind mit Glühlampen, opal, 25Watt bestückt und können gegen andere Typen getauscht werden.
- › Die Tresenbeleuchtung ist direkt am Tresen über einen Handregler dimmbar.

### RECHNERGESTÜTZTE LICHTSTEUERUNG

- › Lichtsteuerung auf Basis des Beleuchtungsprogramms QLC+
- › Alle Beleuchtungsgruppen sind über stationärem PC am Tonrack über ein Touchdisplay steuerbar.

# GROUND VIEW



## KACHELHAUS

- › Speicher ↗
- › Maschinenhalle ↗
- › Studio ↗
- › Lichtkeller ↗
- › Tankraum ↗
- › Sonnendeck ↗

## ALTE MÄLZEREI




- › Special Rooms ↗
- › Halls ↗
- › Stair Cases ↗
- › Hallways ↗

## OUTDOORS

- › Park ↗
- › Rostlaube ↗
- › Hof ↗
- › Zwischendach ↗
- › Torbögen ↗

# APPROACH



-  Bessemerstr. 2-14  
12103 Berlin
-  +49 30 755 17 125
-  malzfabrik-event.de
-  location@malzfabrik.de



## MALZFABRIK EVENT



Bessemerstr. 2-14  
12103 Berlin



+49 30 755 17 125



malzfabrik-event.de



location@malzfabrik.de